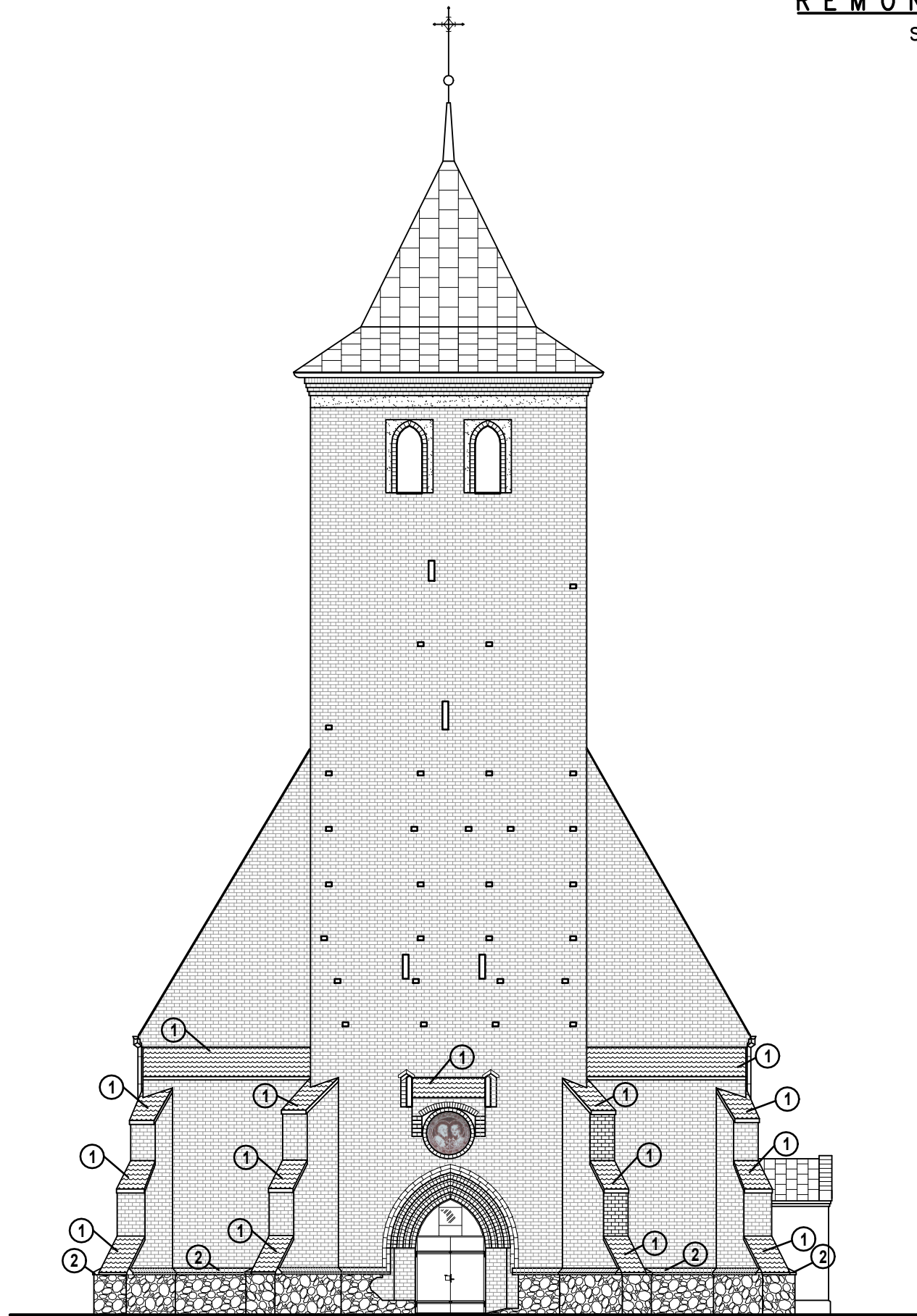
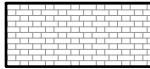
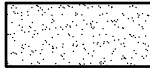
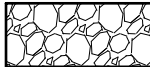


REMONT ELEWACJI

skala 1:150



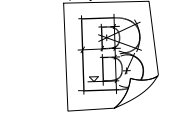
ELEWACJA ZACHODNIA

-  Projektowana renowacja i konserwacja muru z cegły ceramicznej wg. części opisowej
-  Projektowana renowacja i rekonstrukcja tynku
-  Projektowana renowacja i konserwacja muru kamiennego

- ① Usunięcie wtórnej dachówki karpiówki i zastąpić cegłą kładzioną na płask
- ② Usunięcie istniejącego sphywu (parapetu) ścian cokołu i zastąpić cegłą kładzioną na płask

Wątek ceglany wykonać cegłą o parametrach zbliżonych do oryginału (np. cegielnia Dąbrówka) układanek w wątku lokalnym, osadzonej na zaprawie trassowo-wapiennej TWM f-my Optolith

UWAGA: Zakres prac wykonać wg. Programu Prac Konserwatorskich pod nadzorem Konserwatora Zabytków

Obiekt:		REMONT ELEWACJI KOŚCIOŁA PW. APOSTOŁÓW PIOTRA I PAWŁA Nowe Grodziczno, 13-324 Grodziczno, dz. nr 239 obr. 0010			Jednostka proj:	
Inwestor:		Parafia Rzymsko-Katolicka p.w. Św. Apostołów Piotra i Pawła Nowe Grodziczno 9c, 13-324 Grodziczno			 BUDEKSPERT MAREK MIĘTUS ul. Reja 20, 86-260 Unisław TEL: 60 2 8 8 1 4 0 8 e-mail: budekspert_wm@wp.pl	
Nazwa rys.:		ELEWACJA ZACHODNIA				
Projektował:		podpis	Projektował:		podpis	
mgr inż. Marek Miętus opr. KUP/0004/P00K/07						
Skala:	Data:	Nr projektu:	Faza:	Branża:	Nr rys:	Rewizja:
1:150	kwiecień 2020	593-04-20	PB	-	2	-